

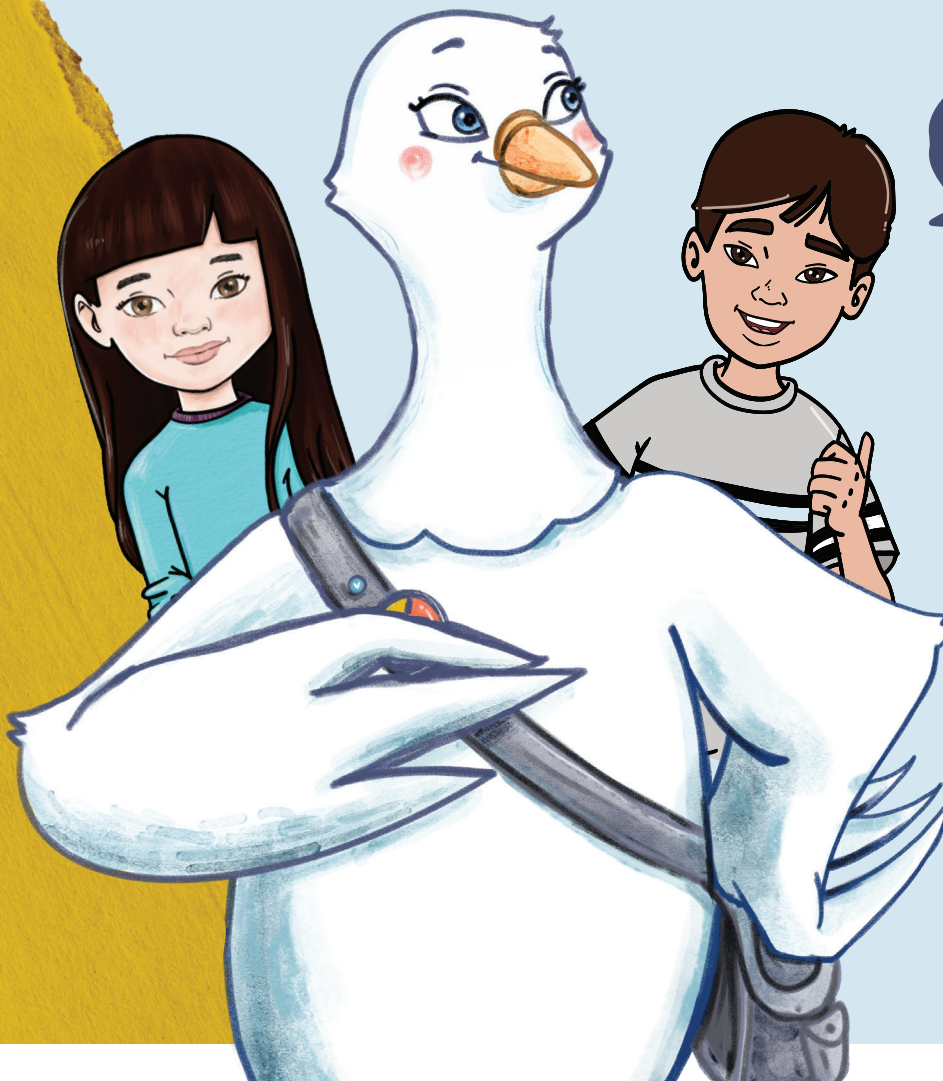
# Vers le **>La** Pacifique

Bien avec soi et avec l'autre

## Programme *Vers le pacifique :* *Bien avec soi et avec l'autre* au primaire

PRÉSCOLAIRE  
AU 3<sup>E</sup> CYCLE

Présentation  
du programme



## L'Institut Pacifique en quelques mots

Depuis 1976, l'Institut Pacifique agit contre la violence et l'intimidation. Il apprend aux jeunes de 4 à 17 ans à **développer des relations saines** et à **résoudre leurs conflits pacifiquement**. Chaque année, ses programmes, dont le réputé **Vers le pacifique**, font une différence auprès de 80 000 jeunes, dans les **écoles** du Québec et les **services de garde éducatifs à l'enfance**. Son **action locale** en milieux défavorisés (présence dans les cours d'école et parcs de Montréal-Nord et Ahuntsic) rejoint aussi des milliers d'enfants. Véritable référence en éducation, l'Institut Pacifique a été nommé **Partenaire émérite de la lutte contre l'intimidation** par le gouvernement du Québec.

### VERS LE PACIFIQUE C'EST :

- Un outil élaboré en collaboration avec un **comité consultatif** composé de chercheurs ainsi que de professionnels issus du milieu de l'éducation;
- Un **outil de prévention universelle** qui améliore le climat général de l'école et qui répond à l'axe de socialisation de sa mission;
- Un moyen d'atteindre les objectifs du **plan de lutte pour prévenir et contrer l'intimidation et la violence**;
- Des activités qui se basent sur :
  - Les approches cognitivo-comportementale, socioconstructiviste et orientée vers les solutions
  - Le programme-cycle de l'éducation préscolaire
  - Le programme *Culture et citoyenneté québécoise* au primaire
  - Le référent ÉKIP et les compétences personnelles et sociales
  - Le modèle écosystémique de l'apprentissage socioémotionnel pour le bien-être personnel et collectif à l'école (Beaumont et al. 2021, inspiré entre autres de CASEL)



### BUT GÉNÉRAL

- Prévenir la violence et promouvoir les conduites pacifiques auprès des élèves de 4 à 12 ans en milieu scolaire.

### OBJECTIFS GÉNÉRAUX

- Développer chez les élèves les compétences socioémotionnelles afin de favoriser :
  - leur bien-être;
  - des relations saines, respectueuses et inclusives.
- Former les élèves à la résolution pacifique de leurs conflits.

# Tableau descriptif du programme

	Préscolaire 4-5 ans	1 <sup>er</sup> cycle	2 <sup>e</sup> cycle	3 <sup>e</sup> cycle
<b>Nombre d'ateliers</b>	9 ateliers + 1 atelier d'introduction	7 ateliers + 1 atelier d'introduction	6 ateliers	5 ateliers
<b>Durée</b>	35 à 60 minutes, selon les discussions, exercices et approfondissements	35 à 50 minutes, selon les discussions, exercices et approfondissements	Environ 50 minutes	
<b>Préparation</b>	Environ 30 minutes			
<b>Personnes animatrices</b>	Personnel enseignant, personnes professionnelles et autres acteurs scolaires			
<b>Rythme d'animation</b>	Flexible selon les besoins et possibilités : environ un atelier au deux à trois semaines			

## Méthodes pédagogiques

- Brefs exposés (enseignement explicite)
- Activités de groupe ou d'équipe
- Réflexions personnelles
- Discussions et échanges en groupe ou en équipe
- Mises en scène et jeux de mimes
- Mises en situation et histoires à analyser
- Observation
- Décharge motrice
- Exercices individuels
- Etc.



## Matériel pédagogique accessible sur la plateforme du programme

Chaque atelier comprend :

- Plan d'animation \*
- Affiche(s) \*
- Annexe(s) \*
- Fiche d'activité dont une partie est destinée aux parents \*
- Animation(s) à projeter à l'écran
- Lien vers la chanson de Madame Pacifique (préscolaire et 1<sup>er</sup> cycle)
- Journal de bord personnel
- Document(s) de l'élève\* (3<sup>e</sup> cycle)

*\*Documents reproductibles*

# Présentation des ateliers

## NOS THÉMATIQUES

Conscience de soi

Autorégulation

Communication

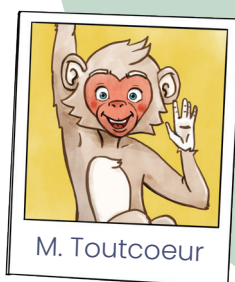
Empathie

Résolution de conflits

## NOS ATELIERS

Préscolaire 4-5ans	1 <sup>er</sup> cycle	2 <sup>e</sup> cycle	3 <sup>e</sup> cycle
Je connais mon cœur (x2)	Je connais mon cœur	J'explore mes émotions pour mieux me comprendre	La gestion de ma colère
J'écoute mon corps	Je connais mon corps	J'arrive à me calmer	L'affirmation de soi
J'ai des émotions et des réactions différentes des autres	Je sais comment me calmer	Je communique pacifiquement	La communication dans le cyberspace
Je sais comment me calmer	Je fais un message clair	J'apprends à faire preuve d'empathie	L'influence des pairs
Je fais un message clair	Je suis empathique	Je résous pacifiquement mes conflits	L'intimidation
Je suis empathique	Je connais les 4 étapes de la résolution des conflits	Je cherche et je trouve des solutions aux conflits	
Je connais les 4 étapes de la résolution des conflits	Je cherche des solutions aux conflits		
Je cherche des solutions aux conflits			

Les personnages animaux sont pour le **PRÉSCOLAIRE** et le **1<sup>ER</sup> CYCLE** uniquement.



### Psst !

Les enfants du programme vieillissent au fil des cycles grâce à des visuels adaptés à l'âge qu'ils représentent.



# Conditions d'implantation<sup>1</sup>



Le respect des conditions suivantes maximise les impacts du programme sur le bien-être des élèves et sur le climat du milieu :

- **Soutien de la direction** et mise en place de ressources humaines et financières;
- **Formation<sup>2</sup>** initiale du personnel enseignant et non enseignant et formations d'appoints;
- Mise sur pied d'un **comité de coordination** qui se rencontre régulièrement, afin de maintenir le cap, d'évaluer les besoins du milieu, d'encadrer l'équipe-école, de faire des ajustements et d'évaluer les impacts du programme;
- Identification d'un **répondant** à l'intérieur du milieu (personne-ressource faisant preuve de leadership);
- **Collaboration** du plus grand nombre possible de membres du personnel (enseignants et non enseignants);
- Intégration dans le **projet éducatif de l'école** et dans le plan de lutte pour prévenir et contrer l'intimidation et la violence à l'école;
- **Continuité** dans le temps et dans la communauté;
- Implication des **parents** (continuité à la maison);
- **Réinvestissement** au quotidien;
- Organisation et déploiement d'activités de **promotion** tout au long de l'année;
- **Évaluation** régulière;
- **Soutien** de l'Institut Pacifique ou de ses formateurs-partenaires.



## Comment accéder au programme?

Pour accéder au programme, il faut souscrire à un abonnement-école par cycle. Cet abonnement permet à chaque membre du personnel du cycle concerné d'avoir accès au contenu sur la plateforme suite à la création d'un compte utilisateur.



[vlp.institutpacifique.com](http://vlp.institutpacifique.com)



## Services de présentation, de formation et d'accompagnement disponibles

Communiquez avec l'Institut Pacifique pour plus d'informations ou pour planifier dès aujourd'hui un service pour votre équipe.

[mgauthier@institutpacifique.com](mailto:mgauthier@institutpacifique.com)

<sup>1</sup> Bowen, F., et Coll. (2005). *Rapport d'analyse des processus pour les trois années d'implantation du programme Vers le pacifique du Centre international de résolution de conflits et de médiation (CIRCM). Première partie : Analyse synthèse pour les trois années de la mise en œuvre (2001-2004). Rapport du Groupe d'étude sur la médiation en milieu scolaire (GEMMS)*. Gouvernement du Canada, ministère de la Justice.

<sup>2</sup> Seuls les formateurs de l'Institut Pacifique sont autorisés à donner les formations au programme.