

Vers le **>La**  
Pacifique MC/™

Bien avec soi et avec l'autre

Programme  
***Vers le pacifique :***  
***Bien avec soi et avec l'autre***  
au primaire

1<sup>ER</sup>  
CYCLE



Présentation  
du programme

## L'Institut Pacifique en quelques mots

Depuis 1976, l'Institut Pacifique agit contre la violence et l'intimidation. Il apprend aux jeunes de 4 à 17 ans à **développer des relations saines** et à **résoudre leurs conflits pacifiquement**. Chaque année, ses programmes, dont le réputé **Vers le pacifique**, font une différence auprès de 80 000 jeunes, dans les **écoles** du Québec et les **services de garde éducatifs à l'enfance**. Son **action locale** en milieux défavorisés (présence dans les cours d'école et parcs de Montréal-Nord et Ahuntsic) rejoint aussi des milliers d'enfants. Véritable référence en éducation, l'Institut Pacifique a été nommé **Partenaire émérite de la lutte contre l'intimidation** par le gouvernement du Québec.

### VERS LE PACIFIQUE ET LE CONTEXTE SCOLAIRE

Le programme *Vers le pacifique : Bien avec soi et avec l'autre* est un outil de prévention de la violence qui répond à certaines exigences de la Loi visant à prévenir et à combattre l'intimidation et la violence à l'école, qui modifie la Loi sur l'instruction publique. Il répond également à l'axe de la socialisation de la mission de l'école.

### BUT GÉNÉRAL

- Prévenir la violence et promouvoir les conduites pacifiques auprès des élèves de 4 à 12 ans en milieu scolaire.

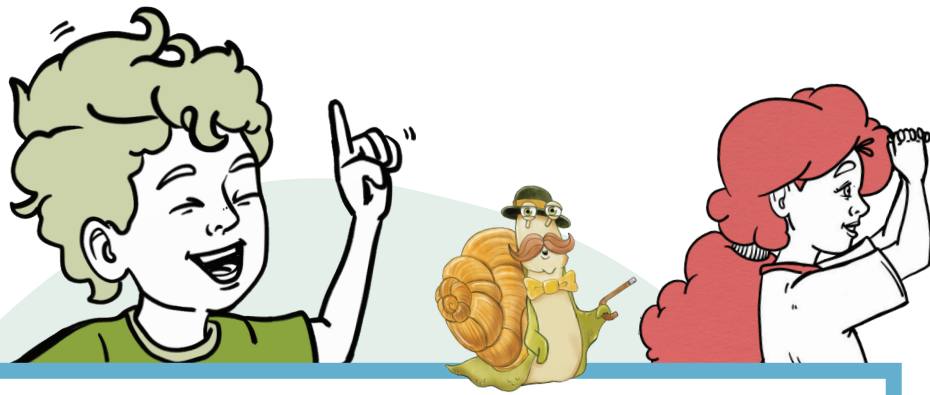
### OBJECTIFS GÉNÉRAUX

- Développer chez les élèves les compétences socioémotionnelles afin de favoriser :
  - leur bien-être;
  - des relations saines, respectueuses et inclusives.
- Former les élèves à la résolution pacifique de leurs conflits.

### DESCRIPTION DU PROGRAMME

Le programme comprend 7 ateliers répartis selon 5 thématiques : la conscience de soi, l'autorégulation, la communication, l'empathie et la résolution de conflits. Un atelier d'introduction est également disponible et inclut une communication aux parents pour présenter le contenu du programme.

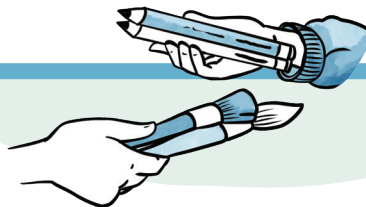
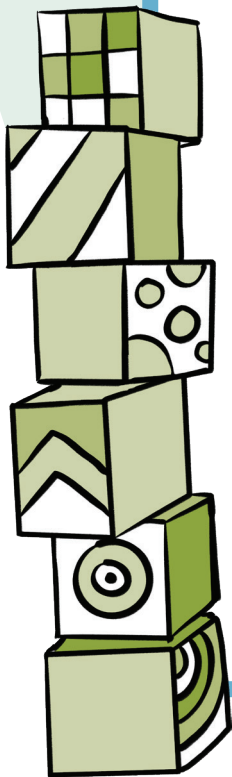




# VERS LE PACIFIQUE C'EST :



- Un outil élaboré en collaboration avec un comité consultatif composé de chercheurs ainsi que de professionnels issus du milieu de l'éducation;
- Un outil de prévention universelle qui améliore le climat général de l'école et qui répond à l'axe de socialisation de sa mission;
- Un moyen d'atteindre les objectifs du plan de lutte pour prévenir et contrer l'intimidation et la violence;
- Des activités qui se basent sur :
  - Les approches cognitivo-comportementale, socio-constructiviste et orientée vers les solutions
  - CASEL
  - L'instrument Mobilisation-CVI
  - Le programme *Culture et citoyenneté québécoise* au primaire
  - Le référent ÉKIP
  - Le modèle écosystémique de l'apprentissage socioémotionnel pour le bien-être personnel et collectif à l'école (Beaumont et al. 2021)



# Tableau descriptif du programme



<b>Nombre d'ateliers</b>	1 atelier d'introduction 7 ateliers d'apprentissage
<b>Durée</b>	35 à 50 minutes, selon la durée des discussions et des activités souhaitées
<b>Rythme d'animation suggéré</b>	Environ un atelier aux 2-3 semaines
<b>Début de l'animation suggéré</b>	Septembre-octobre
<b>Animation</b>	L'animation se veut dynamique. Elle favorise la participation de l'élève. Une ambiance d'échange et de respect est encouragée.
<b>Méthodes pédagogiques</b>	<ul style="list-style-type: none"><li>- Brefs exposés (enseignement explicite)</li><li>- Activités de groupe ou d'équipe</li><li>- Réflexions personnelles</li><li>- Discussions et échanges en groupe ou en équipe</li><li>- Mises en scène et jeux de mimes</li><li>- Mises en situation et histoires à analyser</li><li>- Observation</li><li>- Décharge motrice</li><li>- Exercices individuels</li><li>- Etc.</li></ul>
<b>Matériel pédagogique accessible sur la plateforme du programme</b>	Chaque atelier comprend : <ul style="list-style-type: none"><li>- Plan d'animation *</li><li>- Affiche(s) *</li><li>- Annexe(s) *</li><li>- Fiche d'activité dont une partie est destinée aux parents *</li><li>- Animation à projeter à l'écran</li><li>- Lien vers la chanson de Madame Pacifique</li><li>- Journal de bord personnel</li></ul> <p><i>*Documents reproductibles</i></p>

# Présentation des ateliers

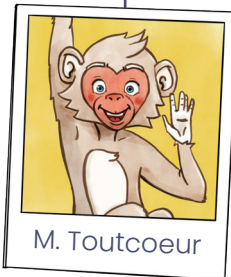
Introduction



Univers VLP

**Atelier - Introduction**  
Je découvre l'univers  
de Vers le pacifique

Conscience  
de soi



**Atelier 1**  
Je connais  
mon coeur

**Atelier 2**  
J'écoute  
mon corps

Autorégulation



**Atelier 1**  
Je sais comment  
me calmer

Communication



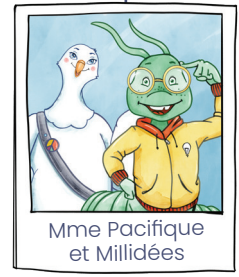
**Atelier 1**  
Je fais un message  
clair

Empathie



**Atelier 1**  
Je suis  
empathique

Résolution  
de conflits



**Atelier 1**  
Je connais les 4 étapes de  
la résolution des conflits

**Atelier 2**  
Je cherche des solutions  
aux conflits



# Conditions d'implantation<sup>1</sup>

Le respect des conditions suivantes maximise les impacts du programme sur le bien-être des élèves et sur le climat du milieu :

- **Soutien de la direction** et mise en place de ressources humaines et financières;
- **Formation<sup>2</sup>** initiale du personnel enseignant et non enseignant et formations d'appoints;
- Mise sur pied d'un **comité de coordination** qui se rencontre régulièrement, afin de maintenir le cap, d'évaluer les besoins du milieu, d'encadrer l'équipe-école, de faire des ajustements et d'évaluer les impacts du programme;
- Identification d'un **répondant** à l'intérieur du milieu (personne-ressource faisant preuve de leadership);
- **Collaboration** du plus grand nombre possible de membres du personnel (enseignants et non enseignants);
- Intégration dans le **projet éducatif de l'école** et dans le plan de lutte pour prévenir et contrer l'intimidation et la violence à l'école;
- **Continuité** dans le temps et dans la communauté;
- Implication des **parents** (continuité à la maison);
- **Réinvestissement** au quotidien;
- Organisation et déploiement d'activités de **promotion** tout au long de l'année;
- **Évaluation** régulière;
- **Soutien** de l'Institut Pacifique ou de ses formateurs-partenaires.

<sup>1</sup> Bowen, F., et Coll. (2005). *Rapport d'analyse des processus pour les trois années d'implantation du programme Vers le pacifique du Centre international de résolution de conflits et de médiation (CIRCM). Première partie : Analyse synthèse pour les trois années de la mise en œuvre (2001-2004). Rapport du Groupe d'étude sur la médiation en milieu scolaire (GEMMS)*. Gouvernement du Canada, ministère de la Justice.

<sup>2</sup> Seuls les formateurs de l'Institut Pacifique sont autorisés à donner les formations au programme.



# Comment accéder au programme ?



Pour accéder au programme, il faut souscrire à un abonnement-école par cycle. Cet abonnement permet à chaque membre du personnel du cycle concerné d'avoir accès au contenu sur la plateforme suite à la création d'un compte utilisateur.



[vlp.institutpacifique.com](http://vlp.institutpacifique.com)



## Services de présentation, de formation et d'accompagnement disponibles

Communiquez avec l'Institut Pacifique pour plus d'informations ou pour planifier dès aujourd'hui un service pour votre équipe.

[mgauthier@institutpacifique.com](mailto:mgauthier@institutpacifique.com)