

Plan d'animation



OBJECTIFS

À la fin de l'atelier, l'élève sera en mesure de :

- se familiariser avec le programme *Vers le pacifique : Bien avec soi et avec l'autre* ;
- découvrir le rôle de Madame Pacifique et de ses amis ;
- découvrir les enfants qui font partie de l'univers *Vers le pacifique : Bien avec soi et avec l'autre*.



MATÉRIEL

- Annexe – *Chanson thème : Voici Madame Pacifique*
- Communication aux parents

À PRÉPARER

- Prendre connaissance de l'animation à l'écran.
- Imprimer l'annexe et la communication aux parents.

LÉGENDE :



Discussion avec les élèves



Notions d'approfondissement



Activité à faire

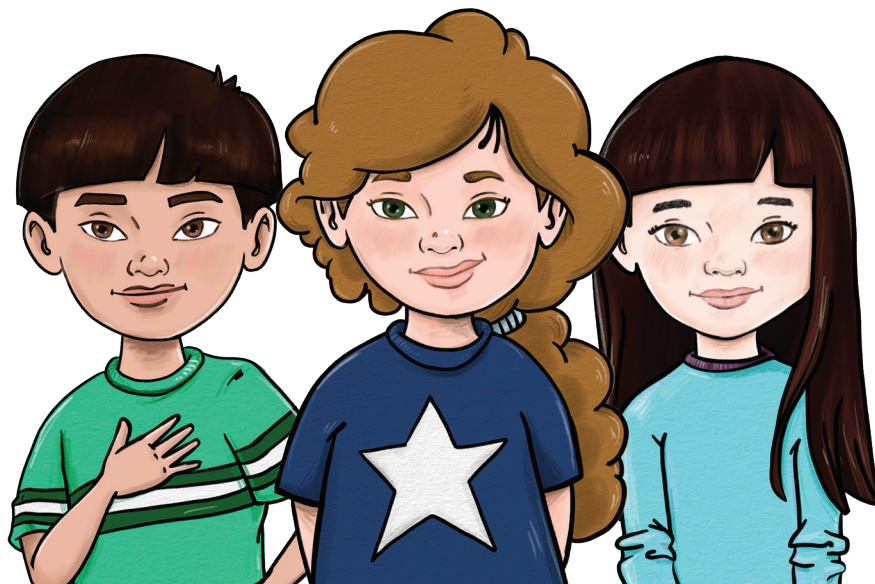


Chanson de Madame Pacifique



À SAVOIR AVANT DE COMMENCER L'ANIMATION

- Dans le plan, lorsqu'une image se référant à l'animation à l'écran est présentée, maintenez celle-ci à l'écran et suivez les indications associées.
- Les exemples de réponses qui peuvent être proposés par les élèves dans le plan ne sont pas exhaustifs. Acceptez toutes les autres réponses qui vous semblent pertinentes dans le cadre des discussions.



Introduire

INTRODUCTION

- Pour commencer l'atelier, référez-vous à la section **Introduction** de l'animation à l'écran.

- Une fois la présentation de Madame Pacifique faite, questionnez les élèves pour connaître leur définition du mot *pacifique*.
- Complétez avec les éléments suivants :
 - La paix
 - La bonne entente
 - L'harmonie
 - Le respect
- Expliquez qu'être pacifique, c'est aimer la paix. C'est préférer résoudre ses conflits avec douceur et gentillesse.



- Expliquez aux élèves que vous ferez le programme *Vers le pacifique : Bien avec soi et avec l'autre* et que Madame Pacifique viendra les visiter régulièrement au cours de l'année.
- Précisez que Madame Pacifique veut leur apprendre des petits trucs pour bien jouer, respecter les autres, vivre en harmonie et être bien avec eux-mêmes et leur entourage (ex. : camarades, adultes et famille).



- Une fois tous les enfants et les amis de Madame Pacifique présentés, demandez aux élèves lesquels ils ont hâte de découvrir.
- Si cela s'y prête, demandez-leur également s'ils en connaissent déjà ou se souviennent de certains.



CHANSON DE MADAME PACIFIQUE



- Cliquez sur le lien dans la section **Support à l'animation à l'écran** sur la plateforme pour démarrer la chanson de Madame Pacifique.
- Faites écouter la chanson **Voici Madame Pacifique**.
 - Expliquez aux élèves qu'ils entendront cette chanson au début de chaque atelier.
 - Vous pouvez aussi utiliser ce moment pour faire bouger les élèves et créer une atmosphère de plaisir en lien avec le programme.
- Vous pouvez vous référer à l'annexe – **Chanson thème : Voici Madame Pacifique** pour les paroles de la chanson.

RÉINVESTISSEMENT AU QUOTIDIEN

Utilisez cette chanson pour faire vivre le programme dans votre milieu éducatif, sans que ce soit uniquement lors des animations d'ateliers. Par exemple, si les élèves chantent la chanson sur la cour d'école, encouragez-les à poursuivre. Cela leur permettra d'augmenter leur sentiment d'appartenance au programme et améliorera les retombées positives de celui-ci.

Communication aux parents

- Remettez une copie de la communication aux parents à tous les élèves afin qu'ils puissent l'apporter à la maison.

Note : Cette communication sert à présenter le programme aux parents.

