

# Plan d'animation

## OBJECTIFS

À la fin de l'atelier, l'enfant sera en mesure :

- de définir ce qu'est l'empathie;
- d'identifier les émotions vécues par les autres par l'observation des réactions corporelles et de l'environnement;
- de reconnaître les émotions vécues par les autres dans diverses situations, en s'imaginant à leur place;
- de vérifier ses perceptions auprès des autres quant aux émotions pouvant être vécues par ceux-ci.



## MATÉRIEL

- Affiche — *Se soucier de l'autre avec le détective Empathique*
- Annexe — *Les mises en scène du détective Empathique*  
+ Accessoires (facultatifs) : cadeau, bricolage, toutou, jouets, verre et blocs
- Fiche d'activité — *Je suis empathique envers Simon*

## À PRÉPARER

- Prendre connaissance de l'animation à l'écran.
- Imprimer l'affiche, l'annexe et la fiche d'activité.
- Préparer les accessoires si vous le désirez.

### LÉGENDE :



Discussion avec les enfants



Notions d'approfondissement



Activité à faire



Chanson de Madame Pacifique



## À SAVOIR AVANT DE COMMENCER L'ANIMATION

- Lorsqu'une image est présentée dans le plan, mettez l'animation à l'écran en pause et suivez les indications associées.
- Les exemples de réponses qui peuvent être proposés par les enfants dans le plan ne sont pas exhaustifs. Acceptez toutes les autres réponses qui vous semblent pertinentes dans le cadre des discussions.





# Introduire

## CHANSON DE MADAME PACIFIQUE



Si vous le désirez, cliquez sur le lien dans la section **Support à l'animation à l'écran** sur la plateforme pour démarrer la chanson de Madame Pacifique et ainsi, réunir les enfants pour l'animation de l'atelier.

## INTRODUCTION

- Pour commencer l'atelier, référez-vous à la section **Introduction** de l'animation à l'écran.
- Une fois la présentation du détective Empathique faite par Madame Pacifique, questionnez les enfants s'ils connaissent le mot **empathie** ou s'ils l'ont déjà entendu.
- Expliquez-leur que l'empathie signifie reconnaître les émotions d'une autre personne et comprendre ce qu'elle ressent.
- Expliquez-leur le rôle d'un détective afin de faire le lien dans l'atelier avec le fait d'observer l'autre.
- Demandez-leur s'ils savent ce que le détective Empathique a dans sa main (loupe) et à quoi sert cet objet (voir de plus proche ou voir en plus gros). Le lien avec l'atelier est de mieux voir l'émotion et d'observer les réactions corporelles des autres.



# Expérimenter

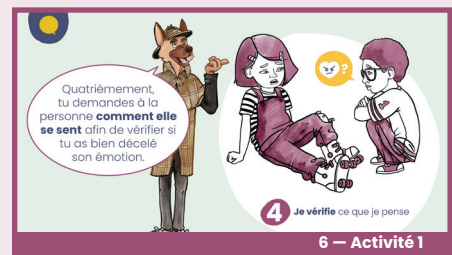
## ACTIVITÉ 1 : LES 4 ÉTAPES POUR DÉVELOPPER L'EMPATHIE

- Pour l'activité 1, référez-vous à la section **Activité 1** de l'animation à l'écran.
- Vous pouvez faire un lien avec chaque étape de l'affiche — **Se soucier de l'autre avec le détective Empathique** et la laisser en évidence pendant l'activité pour un appui visuel.
- Précisez aux enfants qu'avant d'entreprendre ces étapes, il faut être calme.

- Expliquez aux enfants qu'ils doivent regarder le visage de la personne et plus précisément ses réactions corporelles. Observer les réactions corporelles d'une personne peut nous aider à décoder son émotion.
- Si vous avez déjà fait les ateliers 1 et 2 de la thématique **conscience de soi** (Je connais mon cœur), rappelez-leur qu'ils ont déjà pratiqué cette étape en observant les réactions corporelles des enfants à l'écran. À l'aide de leurs observations, ils ont essayé de décoder l'émotion ressentie par les enfants dans les différentes situations.



- Illustrez cette étape en donnant un exemple de question qui commence par : « Est-ce que tu es... ? ». De cette façon, la personne concernée peut répondre par oui ou par non.



- Demandez aux enfants ce qu'ils observent sur le visage d'Ali. Centrez leurs observations sur les réactions corporelles de l'enfant à l'écran.

**Exemples :**

- Il pleure.
- Sa bouche est vers le bas.
- Il fait la moue.
- Ses sourcils sont relevés.
- Demandez-leur de faire une hypothèse sur l'émotion ressentie par Ali.
- Questionnez-les ensuite sur les raisons possibles de l'état d'Ali. Le but est d'amener les enfants à essayer de trouver les causes possibles, de faire une hypothèse. Nous approfondirons l'analyse des raisons possibles dans la prochaine image.



- Demandez aux enfants ce qu'ils observent autour d'Ali.
- Vérifiez avec eux si les émotions initialement perçues sont toujours valables ou s'il y en a de nouvelles suite à l'observation de l'environnement.
- Vérifiez aussi avec eux les raisons de l'état d'Ali.



- Demandez aux enfants de s’imaginer à la place d’Ali et de nommer comment ils se sentiraient.



- Demandez-leur comment faire pour vérifier l’émotion ressentie par Ali. Amenez-les à nommer qu’il faut lui poser la question.
- Invitez-les à formuler la question qu’ils poseraient à Ali afin de valider son émotion.
- Prenez quelques exemples. Précisez-leur que la question doit commencer par : « *Est-ce que tu es... ?* » et elle doit être répondue par oui ou par non.



- En guise de conclusion à l’activité, vous pouvez expliquer aux enfants qu’en fait, quand nous mettons en application les 4 étapes pour tenter de comprendre comment se sent l’autre, nous faisons preuve d’empathie. Plus précisément, franchir ces 4 étapes nous permet de nous mettre à la place de l’autre et de nous questionner sur ce que nous pourrions ressentir si nous étions à sa place. L’empathie permet d’aider les autres à mieux se sentir. Vous pouvez préciser aux enfants que pour une même situation, deux personnes peuvent ressentir des émotions différentes.

## ACTIVITÉ 2 : J’AIGUISE MES TALENTS DE DÉTECTIVE

- Cette activité se vit exclusivement en classe. Une seule diapositive de présentation sera affichée à l’écran.
- Le but de l’activité consiste à mettre en pratique les 4 étapes du détective Empathique à partir de l’observation de mises en scène. Elles sont généralement interprétées par un enfant de la classe. Par contre, certaines de ces mises en scène impliquent une interaction entre deux personnages, joués par un enfant et un adulte. Le rôle de l’adulte est indiqué dans les mises en scène. Vous pouvez utiliser des accessoires lors de l’activité.
- Pour les mises en scène, utilisez l’annexe — **Les mises en scène du détective Empathique.**



- Vous pouvez laisser l'affiche — **Se soucier de l'autre avec le détective Empathique** en évidence pendant l'activité pour un appui visuel.

## DÉROULEMENT DE L'ACTIVITÉ

- Invitez un enfant à jouer une première mise en scène.
- Expliquez-lui à l'écart des autres, la situation et l'émotion à mimer.
- Indiquez aux autres enfants de la classe qu'ils auront à observer la mise en scène.
- Demandez-leur de mettre en pratique les trois premiers trucs du détective Empathique : j'observe la personne, j'observe la situation et je me demande comme l'autre se sent.
- Effectuez la mise en scène.
- Demandez aux enfants observateurs de tenter d'identifier l'émotion du personnage ayant subi la situation. Reprenez systématiquement les trois premières étapes du détective Empathique en demandant aux enfants :
  - Qu'avez-vous observé sur le visage du personnage ?
  - Qu'avez-vous observé autour du personnage ?
  - Comment pensez-vous que le personnage se sent ?
- Demandez ensuite aux enfants de mettre en pratique la 4<sup>e</sup> étape du détective empathique en allant vérifier s'ils ont vu juste. Pour ce faire, invitez-les à poser une question à l'enfant en avant pour valider l'émotion : « *Est-ce que tu es... ?* ». Ce dernier doit répondre par oui ou par non à la question posée.
- Reprenez le même procédé pour les autres mises en scène en invitant un nouvel enfant à chaque fois.



### RETOUR SUR L'ACTIVITÉ

- En guise de conclusion à l'activité, précisez que c'est important de vérifier auprès de l'autre ce que nous pensons qu'il vit, car parfois les choses ne sont pas toujours ce qu'elles semblent être à première vue. Le fait de vérifier permet de ne pas interpréter ce que l'autre peut vivre et de ce fait, cela peut prévenir un conflit, car il n'y a pas de malentendu.

# S'engager

## SYNTHÈSE

- Référez-vous à la section **Synthèse** de l'animation à l'écran.
- Faites résumer aux enfants les notions expérimentées durant l'atelier en demandant à quelques-uns de nommer ce qu'ils retiennent.

Points importants à faire nommer par les enfants :

- L'empathie c'est reconnaître les émotions d'une autre personne et essayer de comprendre ce qu'elle ressent.
- Il y a 4 étapes pour développer l'empathie :
  - 1 - J'observe la personne
  - 2 - J'observe la situation
  - 3 - Je me demande comment l'autre se sent
  - 4- Je vérifie ce que je pense
- C'est important d'être calme avant de pratiquer les 4 étapes du détective Empathique.

## CONSEIL DE MADAME PACIFIQUE

- Présentez le conseil de Madame Pacifique et la fiche d'activité – **Je suis empathique envers Simon**. Cette activité peut être réalisée à l'école ou à la maison.

